

# ta

Vol. 257  
February, 2017

台灣建築

## 南向對話

### 台灣 & 東南亞建築的地域對話

窩工房 - L45 / Jungle Lodge / Ipoh old book  
武霞建築 - 建築鷹架與原住民工藝打造社區浴室及廁所  
寬和 - 中寮劉宅 / 冬山河鐵人三項運動訓練中心新建工程  
和光接物 - 嘉義朴子孝宅  
深宇 - 簡舍  
兜空間 - 景興井  
論述 - 張集強 / 郭肇立 / 洪人傑 / 宋寶庭 / 林祺錦

修澤蘭逝世一周年紀念特編

經典二十 | 殷寶寧 | 許敬忠 | 徐明松 | 許麗玉

TA：好作品徵集

輯——安宅里



NT. 220



作品 | 1499

# L45 (馬來西亞)

TETAWOWE 窩工房

圖片提供：TETAWOWE 窩工房

攝影：盧長永、窩工房、Adaptus

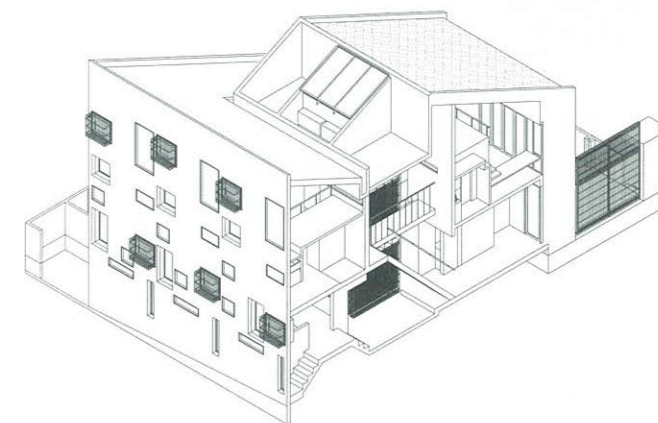
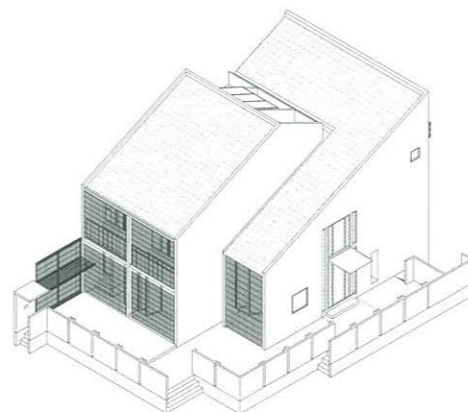
### 窩工房 簡介

「窩工房」的名字裡，窩，指的是一個角落，或一個家；房，在空間學裡是一個最小單位，但不單陳述這間事務所的空間理念，更呈現黃偉斌與鄭達馨把愉悅生活與設計事務畫上等號的堅持。窩工房 常在設計創作裡使用樸實的材料表達並融合幻想、景觀與自然之間。對敘述性創作特別感興趣，敘述性聯想讓他們能把基地的材料轉化為寶藏；在一個幾何形狀的基地聯想到Miro的藝術創作；設想著業主如何渡過他們的慵懶的午後、電線桿上的鳥兒、河流與路人的對話、披頭四的一首歌、一個平庸的工作場地、在夢幻般的卡夫卡式的空間描繪，是設計的靈感來源。

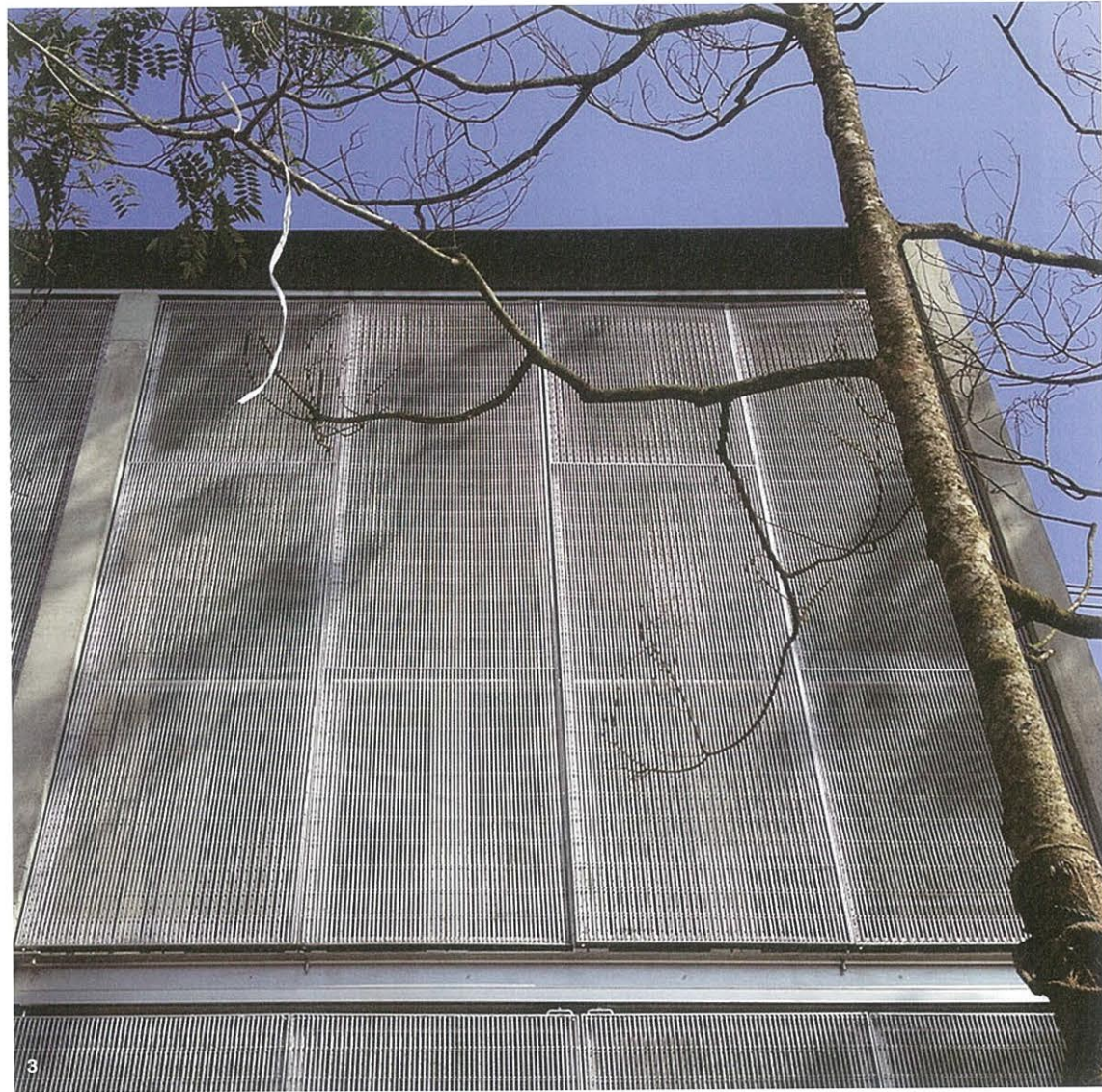
窩工房認為，團隊是最重要的資產；融合不同強項、經歷與潛力的隊友，嘗試維持一組擁有炙熱且良和合作精神的團隊。近年來，窩工房決定投入更多公共以及和社區相關的案子，「槽住所」也為此成立。



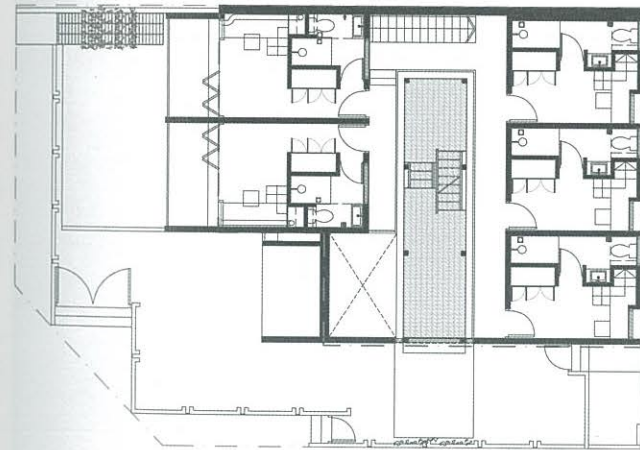
1 學生對話、交流空間  
2 建築外觀



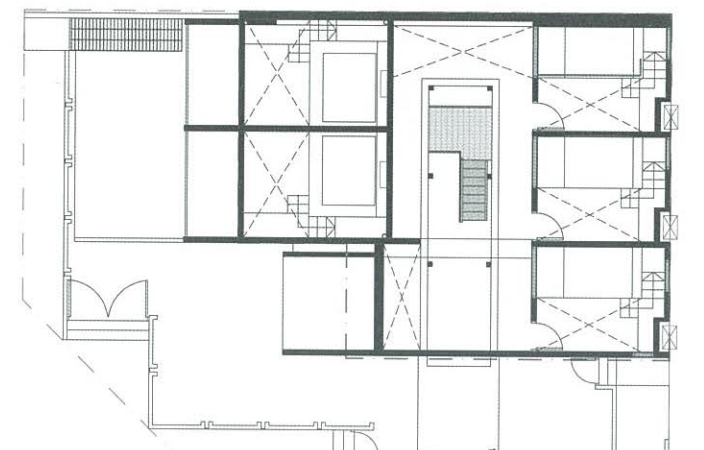




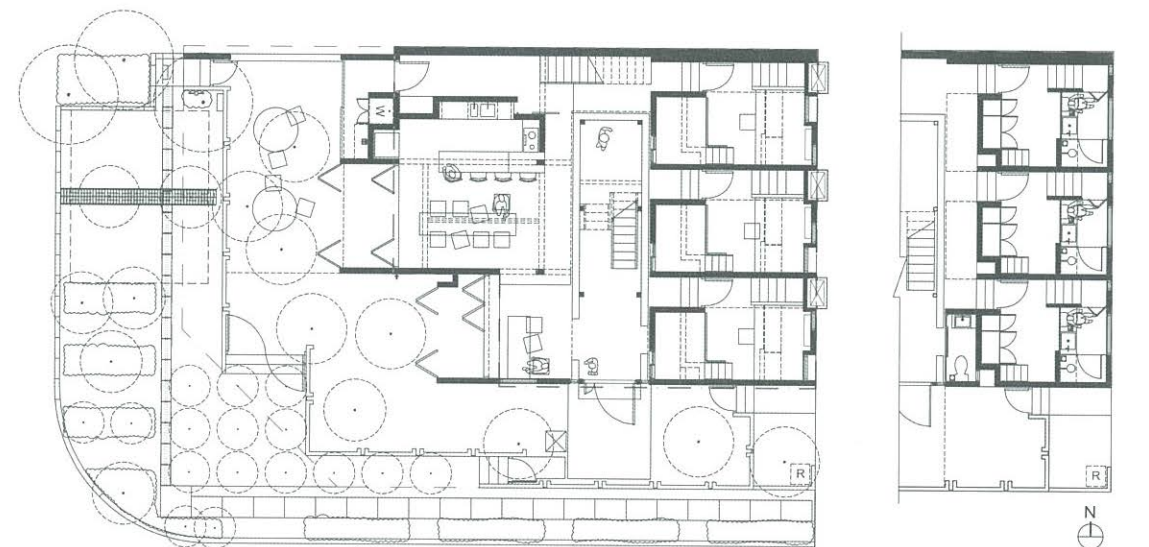
3 建築立面  
4 網格形式的書架，讓自然光滲透到室內  
5、6 學生住宿空間  
7 學生住宿空間，包含衛浴空間



一層平面圖



二層平面圖



平面配置圖 Scale=1/220





8

8 學生住宿空間的對外陽台



9

9 社區圖書館

客戶一開始只有一個概略的簡介，想設計一個學生住宅。他想要複製他在倫敦求學時，一種不同背景的學生聚集在一起生活的經驗。他也希望這間建築的設計可以很簡單、精簡不複雜、微妙但又實用。當時把案子設計簡介的敘述完整的考量後，建議業主創造一件社區圖書館。

這個設計主要面對的挑戰是建築本身不是一個很大的空間，因此必須有效的利用空間：在圖書空間置入一個天井，並使用網格材料的書架，讓自然光可以滲入到房子的其他空間；網格材料創造的書架，它像一個消失的書架，讓所有的書本漂浮在空中。裡面有八間學生住宿單元。每個單元有獨立的衛浴。將空間與空間環環相扣後，在交疊的高度形成多功能空間，這些親密空間能促進學生交際對話；同時裡面包含一個社區空間，而生活在裡面的學生，實際上亦是圖書館的看守者。（文：TETAWOWE 窩工房）

10

作品名稱：L45  
業主：匿名  
地點：馬來西亞，bangsar  
用途：學生宿舍、社區圖書館

建築  
事務所：TETAWOWE 窩工房  
主持人：Tey Tat Sing, Wong Wei Ping  
參與者：Wong Wei Ping, Chii, Shiao Yiao  
監造、室內、景觀：TETAWOWE

施工  
建築、水電、空調：CHB CONSTRUCTION

基地面積：224m<sup>2</sup>  
建築面積：110m<sup>2</sup>  
樓地板面積：220m<sup>2</sup>  
層數：地上二層

造價  
建築：1million (MYR)，包含室內與景觀

設計時間：2013年7月至2015年4月  
施工時間：2014年2月至2015年4月

作品 | 1500

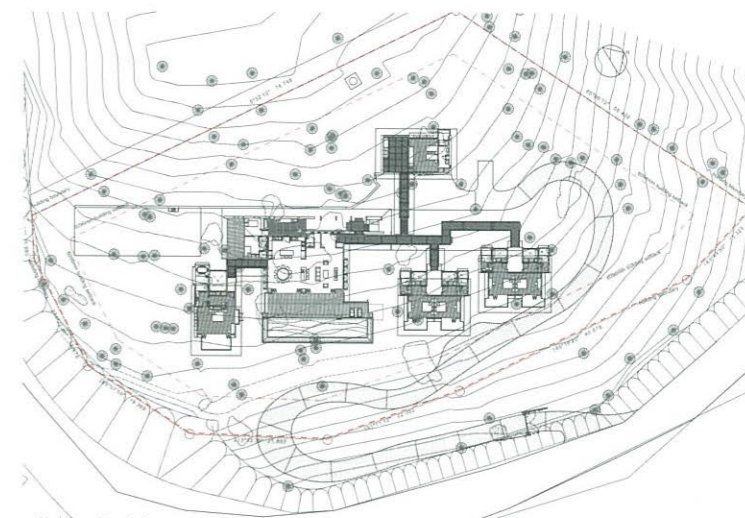
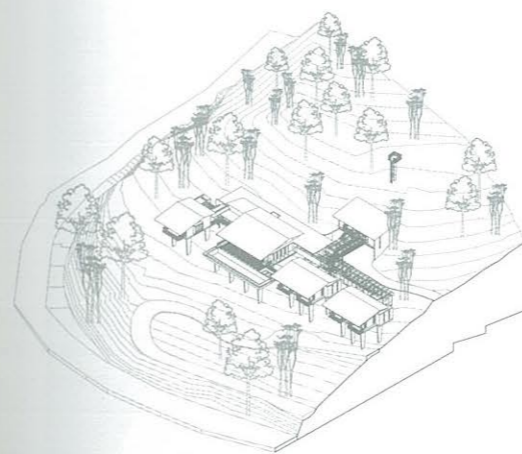
## Jungle Lodge (馬來西亞)

TETAWOWE 窩工房

圖片提供：TETAWOWE 窩工房



1 建築外觀



配置圖 Scale=1/1200



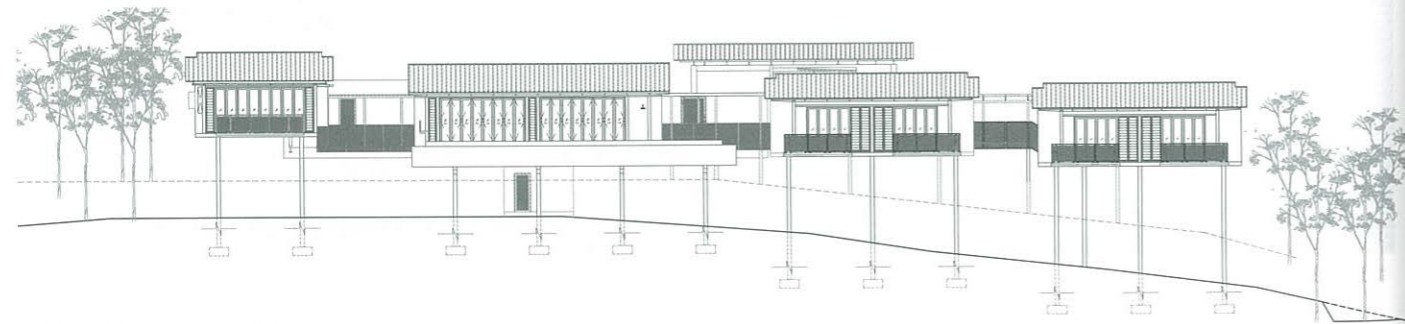


2

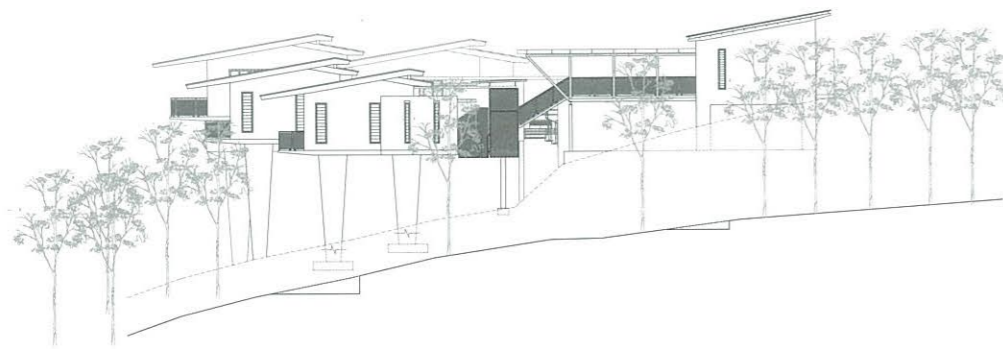
2 建築外觀  
 3 橋，用以連接空間  
 4 樓梯細部  
 5 樓梯扶走細部



3



正向立面圖 Scale=1/400



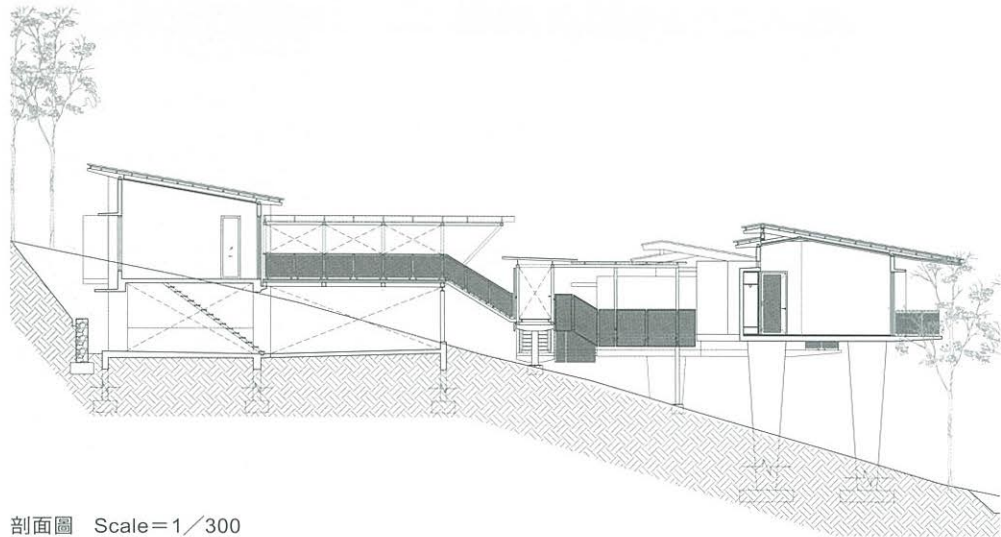
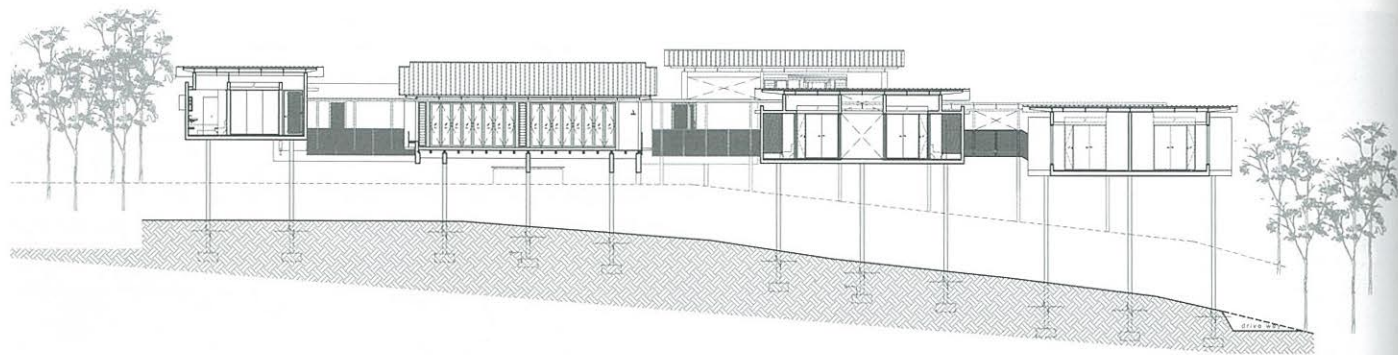
側向立面圖 Scale=1/400



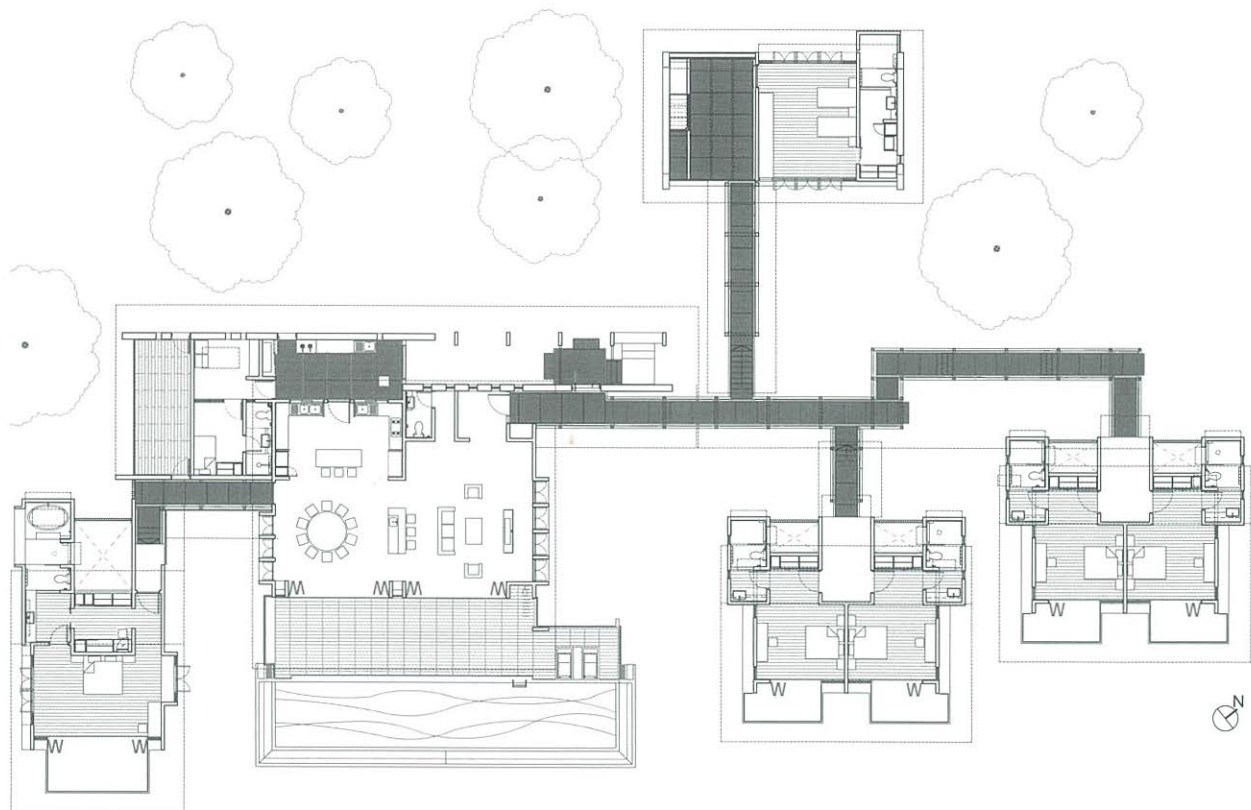
4

5





剖面圖 Scale=1/300



平面圖 Scale=1/350

Jungle Lodge位於馬來西亞文冬，寡婦村 (JANDA BAIK)；處於高海拔地段，氣候介於23~28度，有別於吉隆坡的氣候。這個被森林環抱的小村落，僅距離繁華的吉隆坡大約一小時的車程。這也是業主選擇在這裡建渡假屋的原因。

為了盡量保留這片土地的原貌、減少砍伐樹木，設計採取的方案是讓建築輕巧地浮現在半空中。這樣的設計，讓建築彷彿像樹木般，從土地上滋長並由層層的森林冠層保護著。

在施工前，為了保留原有的大樹，多次更改位置、避開樹木，或讓樹木穿透屋頂，一方面保護環境，另一方面借此將自然帶進空間裡。

#### 建築形式—馬來西亞傳統民居

由五棟獨立的小屋組成，散佈在樹林中，建築形式就像是馬來西亞傳統民居。

#### 空間連接

客廳和餐廳為主要的空間，設計上使用「橋」，將這兩個空間與其他的空間連接。業主的家人享有自己的私人空間，同時也透過「橋」，聯繫彼此的感情。

#### 原始的材料

建築本身使用的材料為木、鋼筋混凝土，這樣的色系讓它低調的在樹林中，與植物共生，不讓任何強烈的色系或材料，破壞這份和諧。

#### 自然通風設計

把握地域的優勢，將部分的玻璃窗口，用蚊網取代，讓自然風滲入。

有別於城市的房子，這裡不安裝空調，減少對環境的傷害，同時使用大量的開口部，將空間打開，讓使用者無時無刻觀賞大自然的景色又或在陽台寫意的渡過每個時刻。

(文：TETAOWE 窩工房)



6 讓樹穿透屋頂，減少砍伐  
7 室內空間

作品名稱：Jungle lodge  
業主：WONG SZE MENG  
地點：馬來西亞，文冬—寡婦村 (JANDA BAIK, MALAYSIA)  
用途：渡假屋

建築事務所：TETAOWE 窩工房  
主持人：Tey Tat Sing, Wong Wei Ping  
參與者：Wong Wei Ping, Jnic  
監造：TETAOWE  
結構：Leyu consultant  
室內、景觀：TETAOWE

施工  
建築、水電、空調：TEMPLUS BON BHO

基地面積：4653 m<sup>2</sup>  
建築面積：624 m<sup>2</sup>  
樓地板面積：473 m<sup>2</sup>  
層數：地上一層

造價  
建築：2.5million (MYR)，包含室內與景觀

設計時間：2012年3月至2015年10月  
施工時間：2014年6月至2015年10月

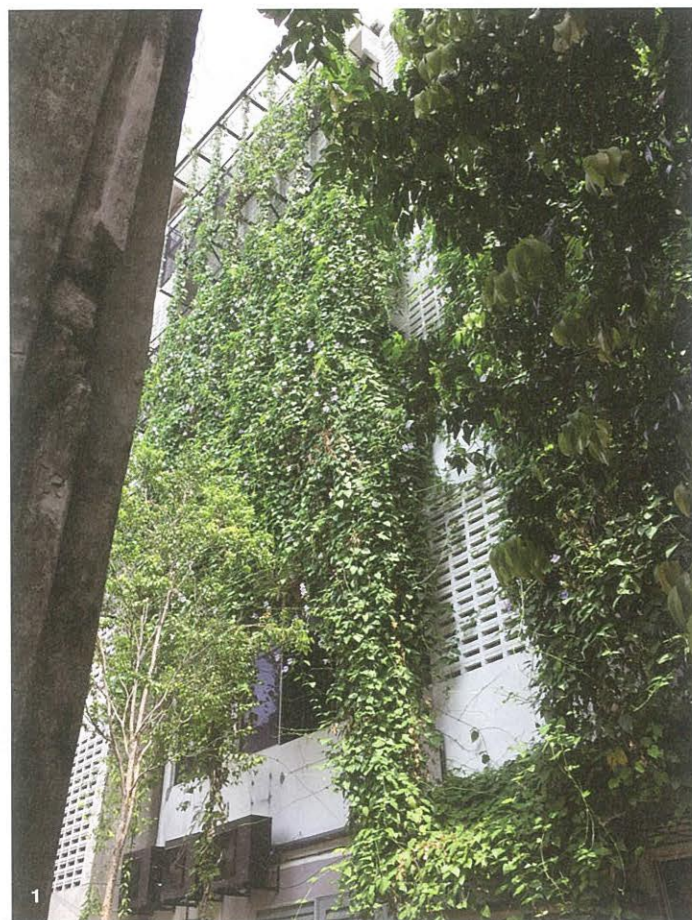


作品 | 1501

# Ipoh old block (馬來西亞)

TETAWOWE 窩工房

圖片提供：TETAWOWE 窩工房

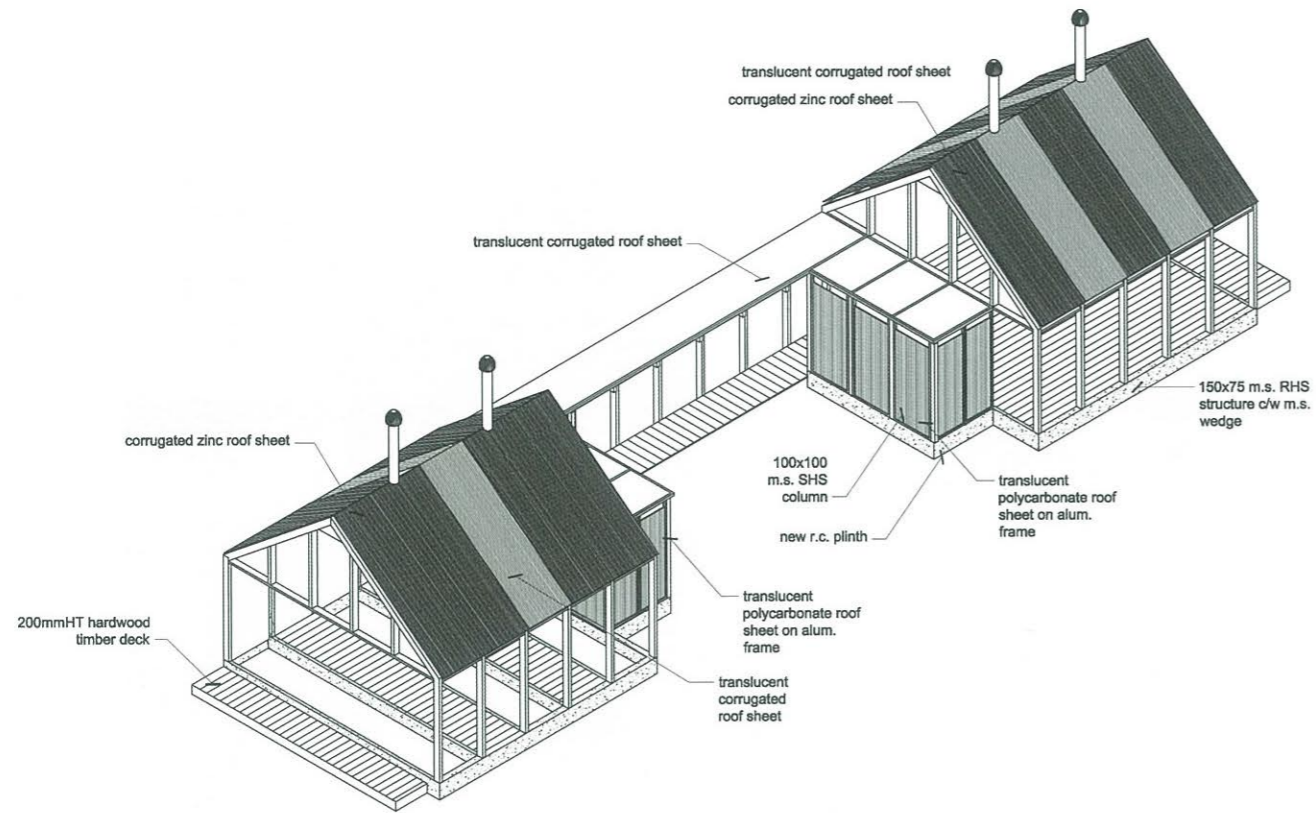


地球旅館

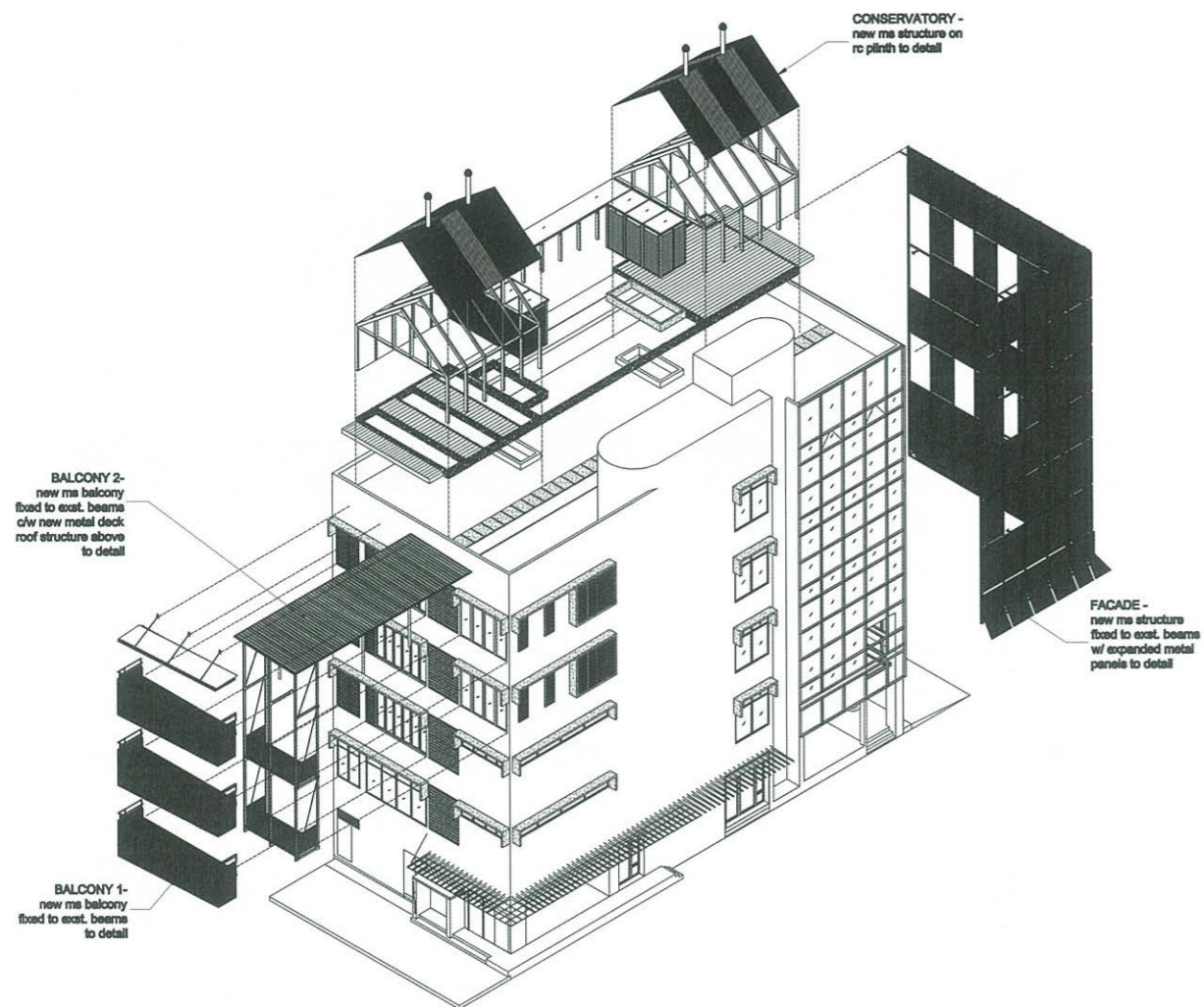
1 立面設置架構，讓植物自由攀爬，  
形成建築與植物共生  
2、3 建築外觀



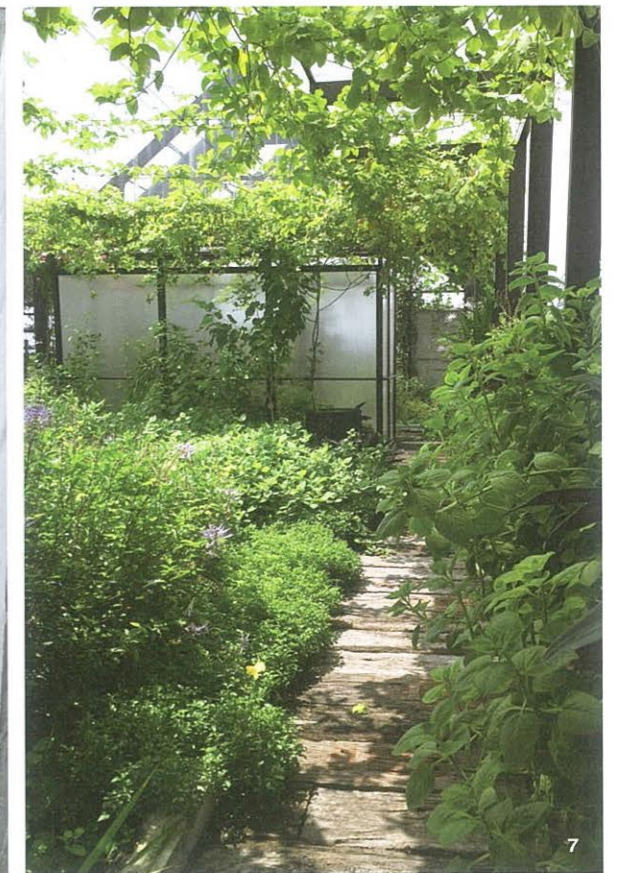
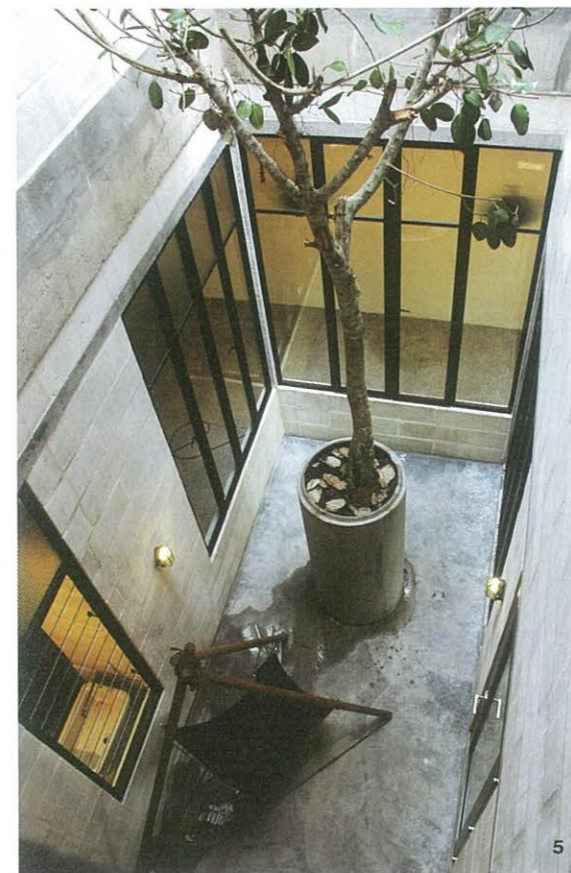
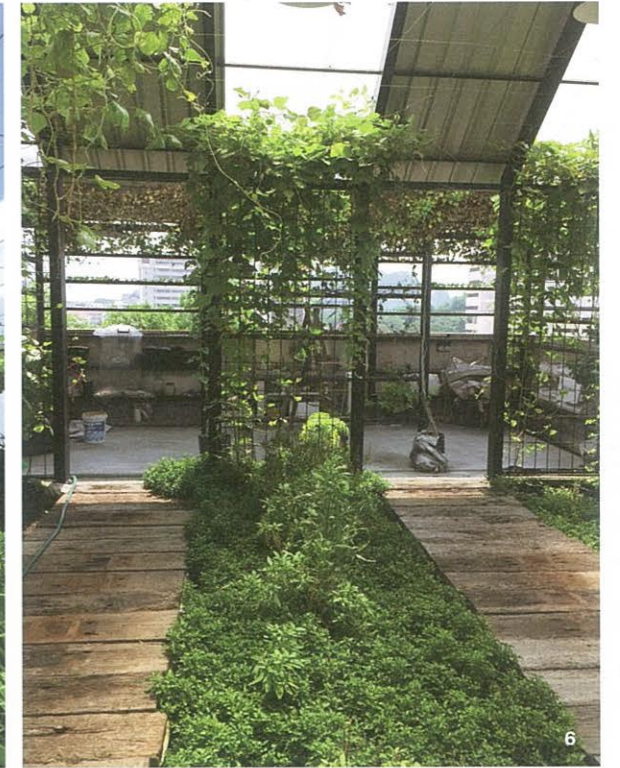




溫室透視圖



爆炸圖



4 屋頂設置種植蔬菜的溫室  
5 室內空間含有一座天井  
6、7 頂樓溫室





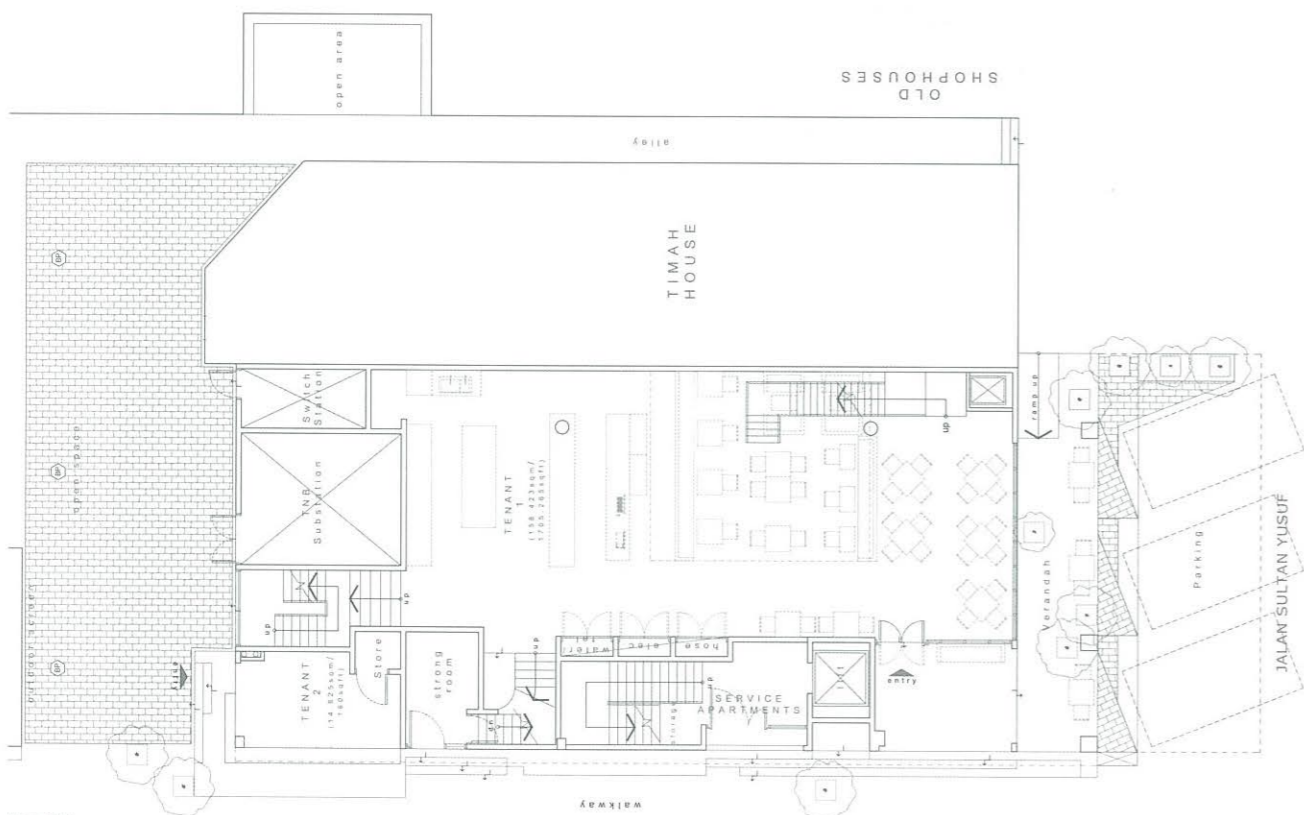
8



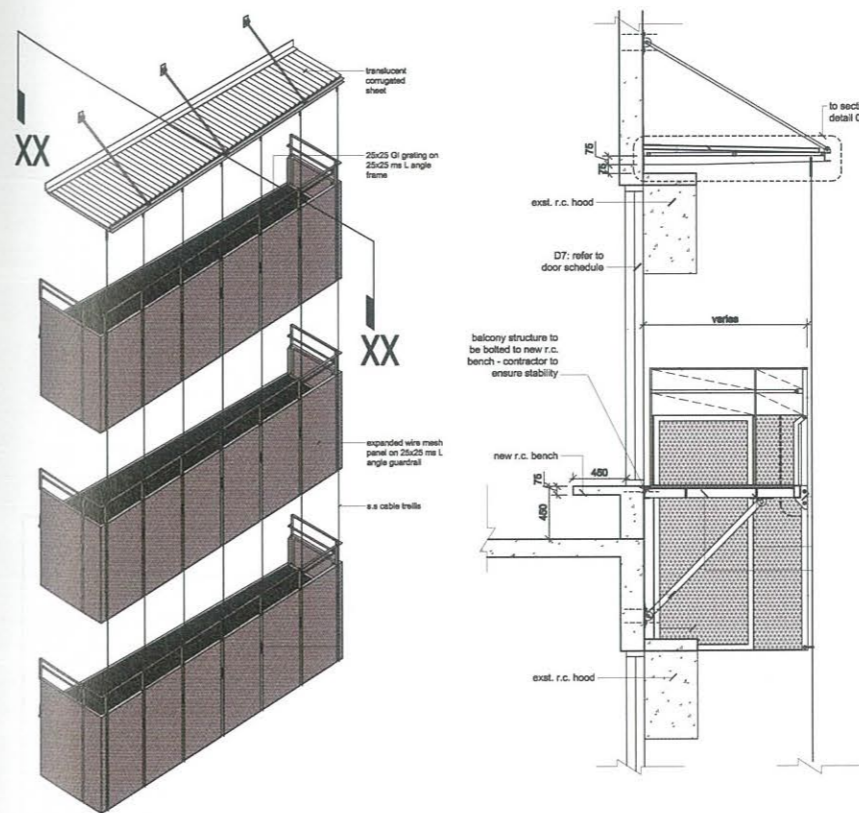
9



8 利用回收材料，創造傢俱  
9、10 室內空間



平面圖



細部圖

「地球旅館 (HOTEL DI BUMI)」是個早期未實現的案子；這個項目提出了對旅館的想像，想像中這間旅館不單只給人類居住，而是讓各種生物共居。樹木、攀爬植物、飛魚、昆蟲、鳥、當然還有辣妹；全都是短暫的存在，只居留短暫的一輩子，因此，我們只是這個星球短暫的旅客。

Ipoh old block是由一棟五層樓的老屋改造，建築前身是一間銀行，業主想要將它改成為一個「口袋空間」。設計過程不斷探討，如何創造一個好的旅館與怡保 (Ipoh) 連結。設計的重點不在於創造一個醒目的建築外觀，而是注重在機能使用與功能程序，並相信一個好的項目，可以讓環境泛起漣漪。

在建築的第一、二、三樓放置膠囊旅館，並在中間置入了一個紀念性空間，紀念已故馬來西亞國民導演Yasmin Ahmad。第四、第五樓置入八間公寓；頂樓設置種植蔬菜的溫室，這些蔬菜亦可以提供給當地餐廳；頂樓並設有雨水收集，提供給種植使用。

重複利用建築的舊建材，或取至基地附近，並試圖賦予這些舊材料新生命；利用從舊村落取之的木板，創造新的床架；讓舊傢俱服務新的使用者。建築立面加入鐵網裝置，讓植物隨意攀藤，製造了建築和植物的共同體；門前一路來擺設的報攤，最近也被納入整體設計。在未來還會在樓梯間設置直立書店。這活脫就是個地球旅館。「地球旅館 (HOTEL DI BUMI)」的概念從而延伸落實在 Ipoh old block。

(文：TETAWOWE 窩工房)

作品名稱：Ipoh old block  
 業主：一群好朋友  
 地點：馬來西亞，怡保 (IPOH)  
 用途：旅館

建築  
 事務所：TETAWOWE 窩工房  
 主持人：Tey Tat Sing, Wong Wei Ping  
 參與者：Wong Wei Ping, KEN  
 監造、室內、景觀：TETAWOWE

基地面積：261 m<sup>2</sup>  
 建築面積：261 m<sup>2</sup>  
 樓地板面積：1,554 m<sup>2</sup>  
 層數：地上六層

造價  
 建築：1.2million (MYR)，包含室內與景觀

設計時間：2013年7月至2014年3月  
 施工時間：2013年10月至2014年3月